

Atlas Copco

Programa de Cursos 2012

- ◆ A quem se destina?

Destina-se aos profissionais que atuam na operação e manutenção básica de compressores do tipo parafuso e equipamentos de suporte, comercializados pela Atlas Copco Brasil Ltda. – Divisão Compressor Technique. Não serão aceitas inscrições de funcionários que não tenham funções relacionadas à operação da máquina.

- ◆ **Os cursos são totalmente gratuitos, sendo o material e a refeição também de responsabilidade da Atlas Copco.**

- ◆ Qual é o endereço da Atlas Copco, onde os cursos são ministrados?

A Atlas Copco localiza-se na Alameda Araguaia, 2.700 – Tamboré / Barueri – SP (Zona Oeste da Grande São Paulo – ao lado do Shopping Tamboré).

- ◆ Como fazer a inscrição?

As inscrições podem ser solicitadas através da utilização da Ficha de Inscrição (vide anexo), com antecedência mínima de 10 dias, através do fax **(11) 3478-8824** aos cuidados de **Aline Torres**. Não será permitida a entrada de pessoas que não constem na lista de participantes.

Também é necessário encaminhar o REGISTRO DE EMPREGADO do participante do treinamento, comprovando seu vínculo empregatício com a empresa solicitante. Sem este documento a inscrição será desconsiderada.

Se houver necessidade de esclarecimentos, favor ligar para (11) 3478-8979 ou enviar um e-mail para aline.torres@br.atlascopco.com

- ◆ Como se deve proceder em caso de necessidade de substituição ou cancelamento de inscrito?

Em caso de substituição do inscrito, outra pessoa poderá ocupar a vaga solicitada bastando para tanto, com antecedência de dois dias úteis, comunicar, por escrito, o nome do substituto.

Em caso de cancelamento da inscrição, solicitamos avisar-nos com antecedência mínima de 72 horas, para que possamos contatar outros interessados em participar do treinamento.

- ◆ Qual é o horário dos cursos?

Os cursos iniciam às 8:30h e encerram às 17:00h (um dia de duração). Recomendamos programar o seu deslocamento para o local do curso, em função da dificuldade que a via de acesso apresenta no período da manhã (Rodovia Castello Branco).

- ◆ Onde se pode ficar hospedado nas imediações da Atlas Copco?

Para uma boa hospedagem, recomendamos os seguintes hotéis:

<u>Sequóia Residence:</u> Al. Madeira, 292 Alphaville – Barueri – SP Fone: (11) 4196-2500	<u>Bourbon Alphaville</u> Al. Cauaxi, 223 Alphaville – Barueri – SP Fone: (11) 4197-0123
<u>Quality Suites</u> Alameda Mamoré, 333 Alphaville – Barueri – SP Fone/Fax: (11) 4689-5300	<u>Ibis Tamboré</u> Av. Marcos P. Ulhoa Rodrigues, 1.111 Tamboré – Barueri - SP Fone: (11) 4208-1100
<u>Formule 1 Tamboré</u> Av. Marcos P. Ulhoa Rodrigues, 1.055 Tamboré – Barueri - SP Fone: (11) 4208-9700	<u>Comfort Suites</u> Alameda Rio Negro, 1.030 Alphaville – Barueri – SP Fone: (11) 2137-4100

Para reservas, favor contatar diretamente o hotel desejado.

Os hotéis mencionados acima são apenas sugestões de hospedagem.Obs.: Atlas Copco não mantém nenhum acordo com os mesmos.

Observações Gerais:

1. A ordem de preenchimento das vagas obedecerá à ordem de recebimento das solicitações de inscrição;
2. Os participantes do treinamento deverão apresentar na recepção da Atlas Copco um documento de identidade ou crachá da empresa onde trabalha;
3. Serão aceitas inscrições apenas de funcionários efetivos da empresa que solicitou a inscrição. **Não aceitaremos inscrições de terceiros prestadores de serviços;**
4. Somente será permitido o acesso à sala de treinamento dos participantes que efetivamente constem na lista de presença;
5. Os participantes deverão vir com calçados de segurança com biqueira de aço e trazer óculos de segurança para que possam visitar as linhas de montagem durante o treinamento. Caso não venham com esses acessórios de segurança, não poderão acompanhar essa parte do treinamento com o instrutor.
6. Não são permitidas fotos, filmagens ou gravações (som) durante todo o treinamento
7. Para o melhor aproveitamento dos participantes do treinamento, o número total de participantes está limitado a 20 (vinte), sendo que o número máximo por cliente é de 2 pessoas por curso.
8. **A Atlas Copco se reserva o direito de cancelar e/ou adiar o treinamento que, até 05 dias que antecedam ao treinamento, tenham apenas 9 inscritos, pois o número mínimo para fechar uma turma é de 10 participantes. Favor considerar essa observação para o seu planejamento.**

Conteúdo dos Cursos:

1. COMPRESSORES ESTACIONÁRIOS:

1.1 Lubrificados a Óleo (GA/GR) Conteúdo dos cursos:

- Apresentação
- Tipos de compressores
- Descrição dos compressores do tipo parafuso lubrificados à óleo.
- Circuito de Ar
- Circuito de Óleo, Secadores de Ar Integrados (Para Compressores Versão Full-Feature)
- Regulador Elektronikon - Circuito Elétrico (descrição Básica)
- Operação
- Manutenção básica
- Diagnóstico de falhas
- Tour à fábrica
- Encerramento

1.2 Compressores Lubrificados de Acionamento de Velocidade Variável (GA37-90VSD)

Conteúdo dos cursos:

- Apresentação
- Tipos de compressores
- Descrição dos compressores do tipo parafuso lubrificados a óleo.
- Circuito de Ar
- Circuito de Óleo, Secadores de Ar Integrados (Para Compressores Versão Full-Feature)
- Regulador Elektronikon - Circuito Elétrico (descrição Básica)
- Ajustes Específicos de Regulador Eletrônico para compressores de velocidade Variável
- Operação
- Manutenção básica

1.3 Isentos de Óleo (ZA/E/R/T) Conteúdo dos cursos:

- Apresentação
- Tipos de compressores
- Descrição dos compressores do tipo parafuso isentos de óleo.

- Circuito de Ar
- Circuito de Lubrificação
- Regulador Elektronikon - Circuito Elétrico (descrição básica)
- Operação
- Manutenção básica
- Diagnóstico de falhas
- Tour à fábrica
- Encerramento

2. COMPRESSORES PORTÁTEIS (XA):

Conteúdo dos cursos:

- Apresentação
- Tipos de compressores
- Descrição dos compressores do tipo parafuso portáteis.
- Circuito de Ar
- Circuito de Óleo
- Motor diesel (descrição básica)
- Operação
- Manutenção básica
- Diagnóstico de falhas
- Tour à fábrica
- Encerramento

3. GERADORES (QAX/QAS):

Conteúdo do curso:

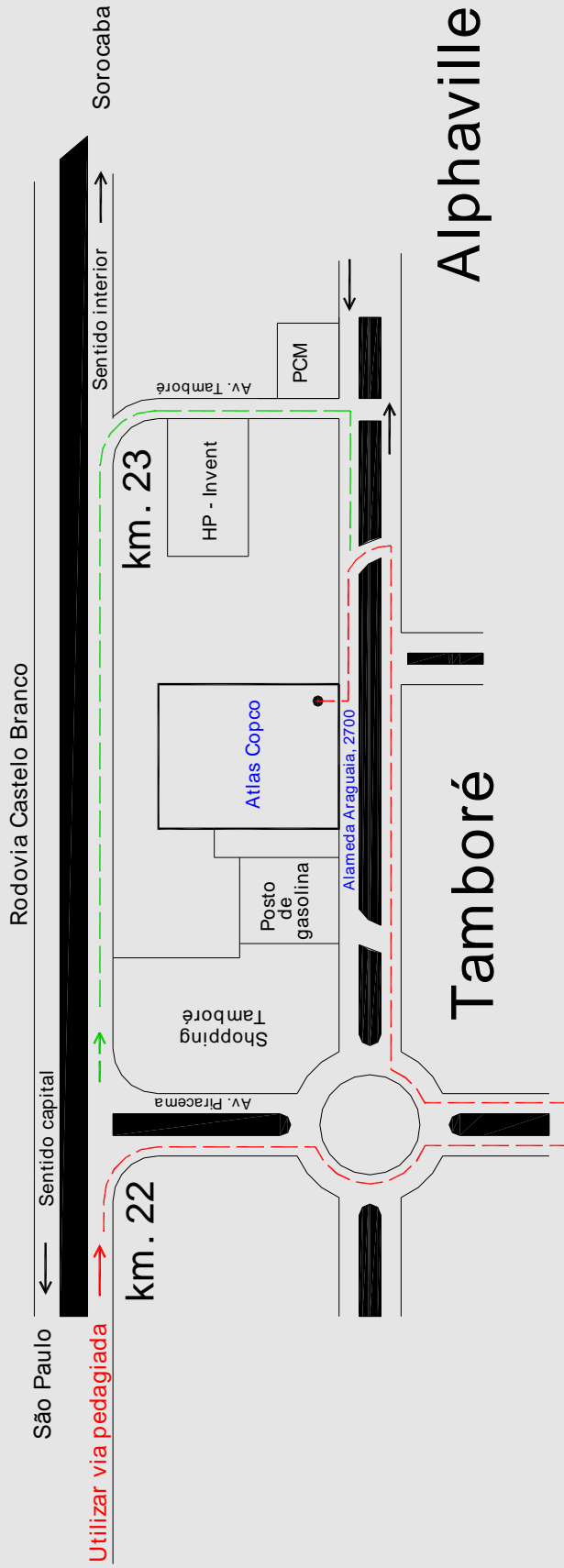
- Apresentação
- Tipos de geradores
- Descrição do gerador.
- Aplicação
- Alternador (descrição básica)
- Motor diesel (descrição básica)
- Operação
- Manutenção básica
- Diagnóstico de falhas
- Tour à fábrica
- Encerramento

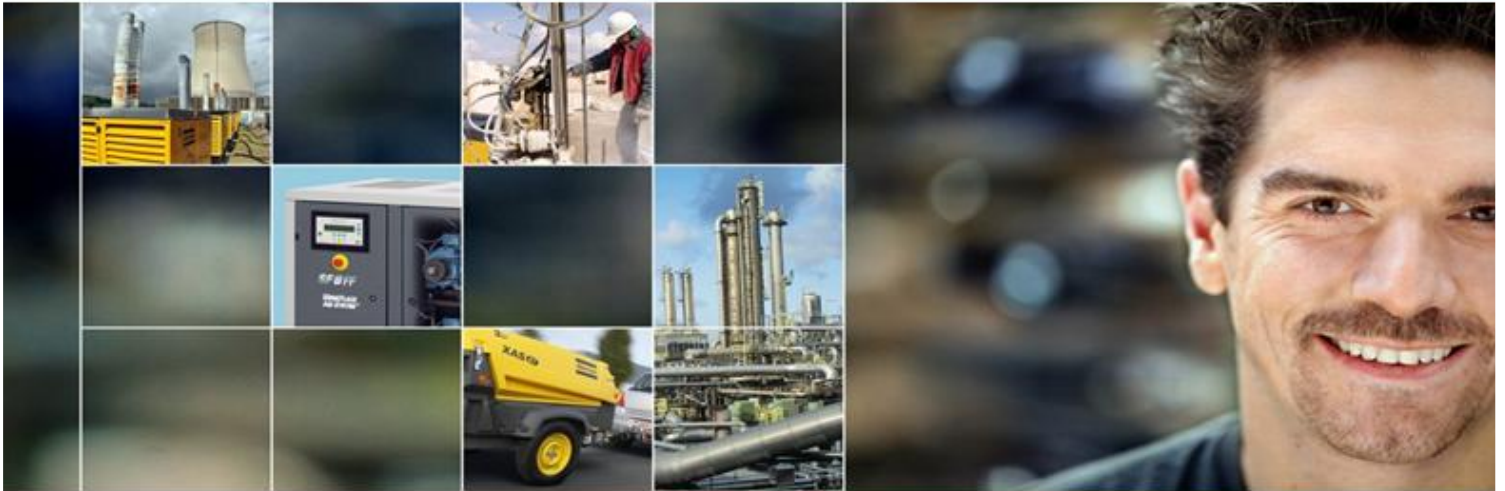
CALENDÁRIO DE CURSOS - 2012

	MAR	ABR	MAI	JUN	JUL	AGO	SET	OUT	NOV	DEZ
GA 30+, 37+, 45+, 55, 75, 55+, 75+, 90 (a partir de Jan/2006) GA 37-45-55-75-90 VSD (a partir de Jan/2006) GA 30+ 45 (a partir de Out/2008)		27	18	22		24		22		
GA 15-18-22 FM/TM GA 11+,15+,18+,22+,26+, 30 GA 15,18,22,26,30 VSD			25	15		16			23	
GX 2-4-5-7-11		12			20			26		
GA 90-110-160 GA 180 VSD GA 110-160 Basic	26				6		14		22	
GA 132-160 VSD GA 90+, GA 110+ GA 132+, GA 160+		19		29		30		23		14
ZR 110-145-160-200 250-275-300-315-355 400-425-450-500 630-750. ZR 160 VSD, 315 VSD ZR 500-900 VSD ZR/ZT 55- 75-90 ZR/ZT 75 VSD, 90 VSD			14		26		27	31	30	
XA	30		31				21			
Geradores QAX e QAS		20			02		25		27	

Observação:

A data de fabricação do Compressor está localizada em sua plaqueta de identificação.





Atlas Copco

Programa de Cursos 2012

- ◆ A quem se destina?

Destina-se aos profissionais que atuam na operação e manutenção básica de compressores do tipo parafuso e equipamentos de suporte, comercializados pela Atlas Copco Brasil Ltda. – Divisão Compressor Technique. Não serão aceitas inscrições de funcionários que não tenham funções relacionadas à operação da máquina.

- ◆ **Os cursos são totalmente gratuitos, sendo o material e a refeição também de responsabilidade da Atlas Copco.**

- ◆ Qual é o endereço da Atlas Copco, onde os cursos são ministrados?

A Atlas Copco localiza-se na Alameda Araguaia, 2.700 – Tamboré / Barueri – SP (Zona Oeste da Grande São Paulo – ao lado do Shopping Tamboré).

- ◆ Como fazer a inscrição?

As inscrições podem ser solicitadas através da utilização da Ficha de Inscrição (vide anexo), com antecedência mínima de 10 dias, através do fax **(11) 3478-8824** aos cuidados de **Aline Torres**. Não será permitida a entrada de pessoas que não constem na lista de participantes.

Também é necessário encaminhar o REGISTRO DE EMPREGADO do participante do treinamento, comprovando seu vínculo empregatício com a empresa solicitante. Sem este documento a inscrição será desconsiderada.

Se houver necessidade de esclarecimentos, favor ligar para (11) 3478-8979 ou enviar um e-mail para aline.torres@br.atlascopco.com

- ◆ Como se deve proceder em caso de necessidade de substituição ou cancelamento de inscrito?

Em caso de substituição do inscrito, outra pessoa poderá ocupar a vaga solicitada bastando para tanto, com antecedência de dois dias úteis, comunicar, por escrito, o nome do substituto.

Em caso de cancelamento da inscrição, solicitamos avisar-nos com antecedência mínima de 72 horas, para que possamos contatar outros interessados em participar do treinamento.

- ◆ Qual é o horário dos cursos?

Os cursos iniciam às 8:30h e encerram às 17:00h (um dia de duração). Recomendamos programar o seu deslocamento para o local do curso, em função da dificuldade que a via de acesso apresenta no período da manhã (Rodovia Castello Branco).

- ◆ Onde se pode ficar hospedado nas imediações da Atlas Copco?

Para uma boa hospedagem, recomendamos os seguintes hotéis:

<u>Sequóia Residence:</u> Al. Madeira, 292 Alphaville – Barueri – SP Fone: (11) 4196-2500	<u>Bourbon Alphaville</u> Al. Cauaxi, 223 Alphaville – Barueri – SP Fone: (11) 4197-0123
<u>Quality Suites</u> Alameda Mamoré, 333 Alphaville – Barueri – SP Fone/Fax: (11) 4689-5300	<u>Ibis Tamboré</u> Av. Marcos P. Ulhoa Rodrigues, 1.111 Tamboré – Barueri - SP Fone: (11) 4208-1100
<u>Formule 1 Tamboré</u> Av. Marcos P. Ulhoa Rodrigues, 1.055 Tamboré – Barueri - SP Fone: (11) 4208-9700	<u>Comfort Suites</u> Alameda Rio Negro, 1.030 Alphaville – Barueri – SP Fone: (11) 2137-4100

Para reservas, favor contatar diretamente o hotel desejado.

Os hotéis mencionados acima são apenas sugestões de hospedagem.Obs.: Atlas Copco não mantém nenhum acordo com os mesmos.

Observações Gerais:

1. A ordem de preenchimento das vagas obedecerá à ordem de recebimento das solicitações de inscrição;
2. Os participantes do treinamento deverão apresentar na recepção da Atlas Copco um documento de identidade ou crachá da empresa onde trabalha;
3. Serão aceitas inscrições apenas de funcionários efetivos da empresa que solicitou a inscrição. **Não aceitaremos inscrições de terceiros prestadores de serviços;**
4. Somente será permitido o acesso à sala de treinamento dos participantes que efetivamente constem na lista de presença;
5. Os participantes deverão vir com calçados de segurança com biqueira de aço e trazer óculos de segurança para que possam visitar as linhas de montagem durante o treinamento. Caso não venham com esses acessórios de segurança, não poderão acompanhar essa parte do treinamento com o instrutor.
6. Não são permitidas fotos, filmagens ou gravações (som) durante todo o treinamento
7. Para o melhor aproveitamento dos participantes do treinamento, o número total de participantes está limitado a 20 (vinte), sendo que o número máximo por cliente é de 2 pessoas por curso.
8. **A Atlas Copco se reserva o direito de cancelar e/ou adiar o treinamento que, até 05 dias que antecedam ao treinamento, tenham apenas 9 inscritos, pois o número mínimo para fechar uma turma é de 10 participantes. Favor considerar essa observação para o seu planejamento.**

Conteúdo dos Cursos:

1. COMPRESSORES ESTACIONÁRIOS:

1.1 Lubrificados a Óleo (GA/GR) Conteúdo dos cursos:

- Apresentação
- Tipos de compressores
- Descrição dos compressores do tipo parafuso lubrificados à óleo.
- Circuito de Ar
- Circuito de Óleo, Secadores de Ar Integrados (Para Compressores Versão Full-Feature)
- Regulador Elektronikon - Circuito Elétrico (descrição Básica)
- Operação
- Manutenção básica
- Diagnóstico de falhas
- Tour à fábrica
- Encerramento

1.2 Compressores Lubrificados de Acionamento de Velocidade Variável (GA37-90VSD)

Conteúdo dos cursos:

- Apresentação
- Tipos de compressores
- Descrição dos compressores do tipo parafuso lubrificados a óleo.
- Circuito de Ar
- Circuito de Óleo, Secadores de Ar Integrados (Para Compressores Versão Full-Feature)
- Regulador Elektronikon - Circuito Elétrico (descrição Básica)
- Ajustes Específicos de Regulador Eletrônico para compressores de velocidade Variável
- Operação
- Manutenção básica

1.3 Isentos de Óleo (ZA/E/R/T) Conteúdo dos cursos:

- Apresentação
- Tipos de compressores
- Descrição dos compressores do tipo parafuso isentos de óleo.

- Circuito de Ar
- Circuito de Lubrificação
- Regulador Elektronikon - Circuito Elétrico (descrição básica)
- Operação
- Manutenção básica
- Diagnóstico de falhas
- Tour à fábrica
- Encerramento

2. COMPRESSORES PORTÁTEIS (XA):

Conteúdo dos cursos:

- Apresentação
- Tipos de compressores
- Descrição dos compressores do tipo parafuso portáteis.
- Circuito de Ar
- Circuito de Óleo
- Motor diesel (descrição básica)
- Operação
- Manutenção básica
- Diagnóstico de falhas
- Tour à fábrica
- Encerramento

3. GERADORES (QAX/QAS):

Conteúdo do curso:

- Apresentação
- Tipos de geradores
- Descrição do gerador.
- Aplicação
- Alternador (descrição básica)
- Motor diesel (descrição básica)
- Operação
- Manutenção básica
- Diagnóstico de falhas
- Tour à fábrica
- Encerramento

CALENDÁRIO DE CURSOS - 2012

	MAR	ABR	MAI	JUN	JUL	AGO	SET	OUT	NOV	DEZ
GA 30+, 37+, 45+, 55, 75, 55+, 75+, 90 (a partir de Jan/2006) GA 37-45-55-75-90 VSD (a partir de Jan/2006) GA 30+ 45 (a partir de Out/2008)		27	18	22		24		22		
GA 15-18-22 FM/TM GA 11+,15+,18+,22+,26+, 30 GA 15,18,22,26,30 VSD			25	15		16			23	
GX 2-4-5-7-11		12			20			26		
GA 90-110-160 GA 180 VSD GA 110-160 Basic	26				6		14		22	
GA 132-160 VSD GA 90+, GA 110+ GA 132+, GA 160+		19		29		30		23		14
ZR 110-145-160-200 250-275-300-315-355 400-425-450-500 630-750. ZR 160 VSD, 315 VSD ZR 500-900 VSD ZR/ZT 55- 75-90 ZR/ZT 75 VSD, 90 VSD			14		26		27	31	30	
XA	30		31				21			
Geradores QAX e QAS		20			02		25		27	

Observação:

A data de fabricação do Compressor está localizada em sua plaqueta de identificação.

